



เครื่องพิมพ์และติดฉลากแทนวางสินค้า หรือ Print & Apply Labelers (LPA) ที่มีการตรวจจับค่าความเปลี่ยนแปลง หรือ Intelligent Motion™

# Videojet® 9560 PL

Videojet 9560 PL เป็นระบบติดฉลากแทนวางสินค้าแบบอัตโนมัติที่เชื่อถือได้ซึ่งช่วยลดต้นทุนคลังสินค้าและข้อผิดพลาดในการติดฉลากบนแทนวางสินค้า

Videojet 9560 PL คือระบบการติดฉลากแทนวางสินค้าแบบอัตโนมัติทั้งหมดที่ออกแบบมาโดยเฉพาะเพื่อการทำงานในสถานะที่ท้าทาย สามารถครอบคลุมสองหรือสามด้านและติดฉลากสูงสุดสี่ฉลาก โดยสามารถดำเนินการได้ถึง 120 แทนวางสินค้าต่อชั่วโมงในการใช้งานที่หลากหลาย ระบบจะยืนยันความถูกต้องของฉลากและพิมพ์ฉลากที่ไม่ถูกต้องซ้ำตามความจำเป็น เพื่อช่วยให้มั่นใจว่าการทำงานจะปราศจากข้อผิดพลาด 9560 PL ยังอำนวยความสะดวกในการจัดการคลังสินค้าได้อย่างปลอดภัยและการปฏิบัติตามข้อบังคับทางอุตสาหกรรม

ด้วยเทคโนโลยีการขับเคลื่อนผ้าห่ม การตรวจจับค่าความเปลี่ยนแปลง หรือ Intelligent Motion™ เครื่องรุ่น 9560 PL นำเสนอระบบที่ไม่ต้องใช้คลัตช์และไม่ต้องปรับแต่ง ซึ่งมอบการติดฉลากแทนวางสินค้าที่เชื่อถือได้ พร้อมระบบอัจฉริยะที่จำเป็นสำหรับกระบวนการผลิตอัตโนมัติในปัจจุบัน



## รองรับเวลาการผลิตอย่างเต็มที่

- เพิ่มเวลาการผลิตด้วยการพิมพ์ซ้ำฉลากที่อ่านไม่ออกโดยอัตโนมัติ และแผ่นเครื่องปิดฉลากแบบหมุนซึ่งติดฉลากให้ถูกต้องในทิศทางตรงกันข้าม
- ไม่ต้องปรับแต่งเชิงกลระหว่างการทำงานแบบวันต่อวัน
- เปลี่ยนฉลากและผ้าห่มภายในเวลาไม่ถึง 60 วินาทีด้วยเส้นทางของแผ่นฉลากที่เรียบง่ายที่สุด
- ตู้ที่ปิดสนิทเพื่อป้องกันฝุ่น และตัวเลือกเครื่องทำความร้อน สำหรับการควบคุมอุณหภูมิ

## ประสิทธิภาพในตัว

- ไม่พลาดทุกฉลาก ไม่ว่าจะมีความหนาแน่นเท่าใด สามารถติดฉลากได้สูงถึง 120 แทนวางสินค้าต่อนาที
- แขนติดฉลากยืดออกได้ถึง 700 มม. จากตัวเครื่องและเครื่องติดฉลาก หมุนได้ 90° ทั้งสองทิศทางสำหรับการติดฉลากด้านหน้าหรือด้านหลัง
- การเชื่อมต่อที่พร้อมช่วยให้จัดการระบบได้ง่าย รวดเร็ว และเพิ่มประสิทธิภาพอย่างต่อเนื่อง

## รับประกันคุณภาพงานพิมพ์

- ขจัดข้อผิดพลาดของผู้ใช้ได้อย่างแท้จริง ช่วยให้มั่นใจว่าผลิตภัณฑ์มีการพิมพ์ที่เค็ดอย่างถูกต้องด้วยพีเออร์ซอฟต์แวร์ที่ช่วยดูแลเรื่องความถูกต้องของงานพิมพ์ หรือ Code Assurance ในตัว
- เครื่องสแกนบาร์โค้ดในตัวจะตรวจสอบข้อผิดพลาดของฉลาก โดยตรวจสอบให้แน่ใจว่าสามารถอ่านได้ และตรวจสอบความถูกต้องของโค้ด เพื่อให้ระบบสามารถพิมพ์ซ้ำ/ติดฉลากที่บกพร่องซ้ำได้โดยอัตโนมัติเพื่อขจัดปัญหาการต้องแก้ไขงานด้วยตนเอง
- ติดฉลากบาร์โค้ดที่เป็นไปตามมาตรฐาน GS1 ที่สามด้านของแทนวางสินค้าได้อย่างแม่นยำ

## ใช้งานง่าย

- ใช้พื้นที่น้อยช่วยให้ผสานรวมกับระบบทำงานได้ง่ายขึ้น และวิดีโอสอนการใช้งานช่วยให้การฝึกอบรมผู้ใช้งานง่ายขึ้น
- Wi-Fi ในตัวเพื่อให้เชื่อมต่อกับระบบการจัดการการผลิตและคลังสินค้าได้ง่าย
- ตัวเลือกอินเทอร์เฟซที่สองที่พร้อมใช้งานในพื้นที่ป้องกัน

# Videojet® 9560 PL

เครื่องพิมพ์และติดฉลากแทนวางสินค้า หรือ Print & Apply Labelers (LPA) ที่มีการตรวจจับค่าความเปลี่ยนแปลง หรือ Intelligent Motion™

## วิธีการใช้งาน

เครื่องปิดฉลากที่ขี้ออกได้

## เทคโนโลยีการพิมพ์

การพิมพ์ลอกความร้อนพร้อมด้วยเฟืองหมุนผ้าหมึกหรือการพิมพ์ด้วยความร้อนโดยตรงของ Intelligent Motion™  
หัวพิมพ์ขนาด 160 มม.

## ความละเอียดในการพิมพ์

300dpi / 200dpi โหมดจำลอง

## การตรวจสอบความสมบูรณ์ของหัวพิมพ์

การเปลี่ยนหัวพิมพ์แบบปลดออกเร็วโดยไม่ต้องใช้เครื่องมือ

## ความเร็วในการพิมพ์

สูงสุด 15.7 นิ้ว/วินาที (400 มม./วินาที)  
ความเร็วขึ้นอยู่กับรูปแบบงานพิมพ์

## ปริมาณงาน

แทนวางสินค้าสูงสุด 120 อันต่อชั่วโมง อิงจากฉลากสองฉลากต่อแทนวาง

## ข้อมูลจำเพาะผ้าหมึก

ความกว้าง: 5.9 ถึง 6.5 นิ้ว (150 ถึง 165 มม.)

ความสูง: สูงสุด 500 มม. รวมถึงการประกบหัดผ้าหมึกอัตโนมัติ (ช่องว่างผ้าหมึก < 1 มม. ระหว่างการพิมพ์ต่อเนื่องโดยไม่คำนึงถึงขนาดของฉลากหรือความเร็ว)

การตรวจจับผ้าหมึกเหลือน้อยและหมดหมึกพร้อมเวลาที่คาดการณ์การเปลี่ยนผ้าหมึกเป็นคุณสมบัติมาตรฐาน

## ข้อมูลจำเพาะฉลาก

ความกว้าง/ความยาว: 5.9 ถึง 6.9 นิ้ว / 4.0 ถึง 8.3 นิ้ว (150 ถึง 175 มม. / 100 ถึง 210 มม.); A5/A6

ความสูง: เส้นผ่านศูนย์กลางแกนหมุนสูงสุด 330 มม.

การตรวจจับฉลากเหลือน้อยและหมดฉลากพร้อมเวลาที่คาดการณ์การเปลี่ยนฉลากเป็นคุณสมบัติมาตรฐาน

การปรับอัตโนมัติสำหรับประเภทฉลาก/ส่วนรองรับด้านหลัง และขนาดฉลาก

ฐานข้อมูลฉลากขนาด 400MB ในตัว เพียงพอสำหรับการออกแบบฉลากบาร์โค้ด GS1 ทั่วไป 25,000 บาร์โค้ด

## ความสามารถในการพิมพ์

การรองรับฟอนต์แบบดาวน์โหลดได้เต็มรูปแบบโดยใช้ฟอนต์ TrueType® (รวมถึงการรองรับภาษาต่างๆ และ Unicode), ฟิลด์ข้อความแบบคงที่ที่เปลี่ยนแปลงได้ และแบบรวมเข้าด้วยกัน, รูปแบบวันที่เวลาที่ยืดหยุ่น,

รูปแบบรหัสงานแบบยืดหยุ่น, การคำนวณวันหมดอายุอัตโนมัติและกำหนดช่วงค่าได้ตามต้องการ, กฎปฏิทิน, การปรับเพิ่มหรือลดข้อความอัตโนมัติ, ตัวนับและบาร์โค้ด, รองรับกราฟิกหลายรูปแบบ (ได้มากถึงพื้นที่พิมพ์สูงสุด), ฟิลด์ลิงก์กับฐานข้อมูล, ข้อความและบล็อกข้อความที่สามารถปรับขนาดได้

## รองรับบาร์โค้ด

EAN 8, EAN 13, UPC-A, UPC-E, Code 39, EAN 128, Code 128, ITF, RSS (รวมถึงโค้ด 2D composite); และโค้ดแบบอื่นเมื่อมีการร้องขอ

## การเชื่อมต่อ

Ethernet, Power-over-Ethernet, I/O ที่กำหนดค่าได้ (24V, PNP และ ไม่มีแรงดัน); 8 อินพุตและ 6 เอาต์พุต USB (สำหรับการสำรอง/กู้คืนข้อมูล และอัปเดตเฟิร์มแวร์) รีโมทคอนโทรล Videojet 9560 PL ผ่านเว็บเบราว์เซอร์

## โปรโตคอลการสื่อสาร

เข้ากันได้กับ Videojet CLARISUITE®

โปรโตคอล Binary และ ASCII แบบธรรมดาของ Videojet

เข้ากันได้กับซอฟต์แวร์การออกแบบฉลากทุกชนิดที่สนับสนุนกลไกการพิมพ์ Zebra หรือ Sato

รองรับโปรโตคอล Zebra (ZPL), Sato (SBPL) และ Markem-Imaje (Cimcomms)

EtherNet/IP™

PROFINET®

## อินเทอร์เน็ต

CLARITY™ Controller พร้อมวิดีโอสอนการใช้งานแบบอินเทอร์เน็ตที่ฟ

หน้าจอ LCD แบบ 4 สีและระบบสัมผัสของ TFT SVGA 800x480 แสดงตัวอย่างการพิมพ์แบบ WYSIWYG

ระบบวินิจฉัยข้อบกพร่องเต็มรูปแบบ การป้องกันด้วยรหัสผ่าน 3 ชั้น รองรับหลายภาษา

## ความสามารถด้านภาษา

อาหรับ บัลแกเรีย เช็ก เดนมาร์ก อังกฤษ เยอรมัน กรีก ฟินแลนด์ ฝรั่งเศส ฮิบรู ฮังการี อิตาลี ญี่ปุ่น เกาหลี ดัตช์ นอร์เวย์ โปแลนด์ โปรตุเกส โรมาเนีย รัสเซีย เซอร์เบีย สเปน สวีเดน ไทย ตุรกี เวียดนาม

## ปริมาณการใช้อากาศ

อากาศ 3 ลิตร/ฉลาก หรืออากาศ 6 ลิตร/แทนวาง (2 ฉลาก/แทนวาง)

## อัตราสิ้นเปลืองพลังงาน

100 – 240 VAC

## สภาพแวดล้อมการทำงาน

ช่วงอุณหภูมิ: 41 - 104 °F (5 - 40 °C); 23 - 104 °F (-5 - 40 °C) พร้อมชุดทำความร้อน  
ความชื้น: 20 - 85%สัมพัทธ์ ไม่ควบแน่น

## น้ำหนัก

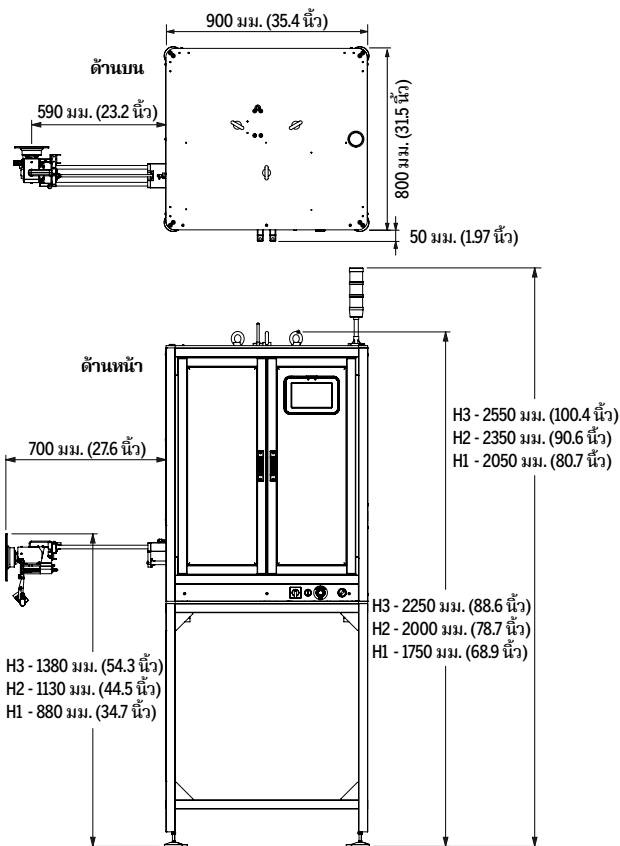
441 ปอนด์ (200 กก.) (สูงสุด รวมผ้าหมึกและฉลาก)

## การรับรองที่ใช้บังคับ

CE, TUV

## ขนาด

มีให้เลือกความสูงสามขนาด



โทร (+66) 92 272 0132

ส่งอีเมลถึง [ekkarath.vittayakom@videojet.com](mailto:ekkarath.vittayakom@videojet.com)

หรือเยี่ยมชมเว็บไซต์ [www.videojet.co.th](http://www.videojet.co.th)

Videojet Technologies (S) Pte Ltd  
No. 11 Lorong 3 Toa Payoh  
Block B #03-20/21 Jackson Square  
Singapore 319579

© 2023 Videojet Technologies Inc. — สงวนลิขสิทธิ์

นโยบายของ Videojet Technologies Inc. เป็นหนึ่งในการปรับปรุงผลิตภัณฑ์อย่างต่อเนื่อง ขอสงวนสิทธิ์ในการเปลี่ยนแปลงการออกแบบและ/หรือข้อมูลจำเพาะโดยไม่ต้องแจ้งให้ทราบล่วงหน้า TrueType เป็นเครื่องหมายการค้าจดทะเบียนของ Apple Computer, Inc

หมายเลขชิ้นส่วน SL000724  
ss-9550-pl-th-0923

